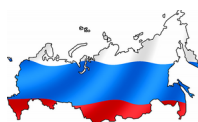


# Техническое приложение к правилам Евробот 2017



## Город на Луне



русская редакция правил  
для юниорских и автономных роботов

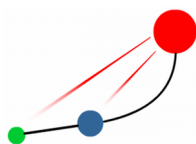


Москва, 2016.



## Содержание

Предисловие и специфика русской редакции.....	4
Структура документации правил.....	4
01. Игровая Площадка: вид сверху.....	5
02. Кратеры.....	6
03. Лунная база.....	7
04. Грузовой отсек челнока.....	9
05. Ракеты.....	10
06. Шлюз челнока.....	11
07. Фиксированная Опора для маяка (только для Евробот Автоном).....	12
08. Кусок титановой руды.....	13
09. Кусок лунной породы.....	13
10. Разноцветный лунный модуль.....	13
11. Расположение Игровых Элементов в начале матча.....	14
18. Перечень эталонов цвета.....	15
19. Перечень материалов.....	15





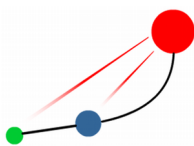
---

## Предисловие и специфика русской редакции

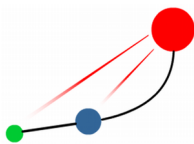
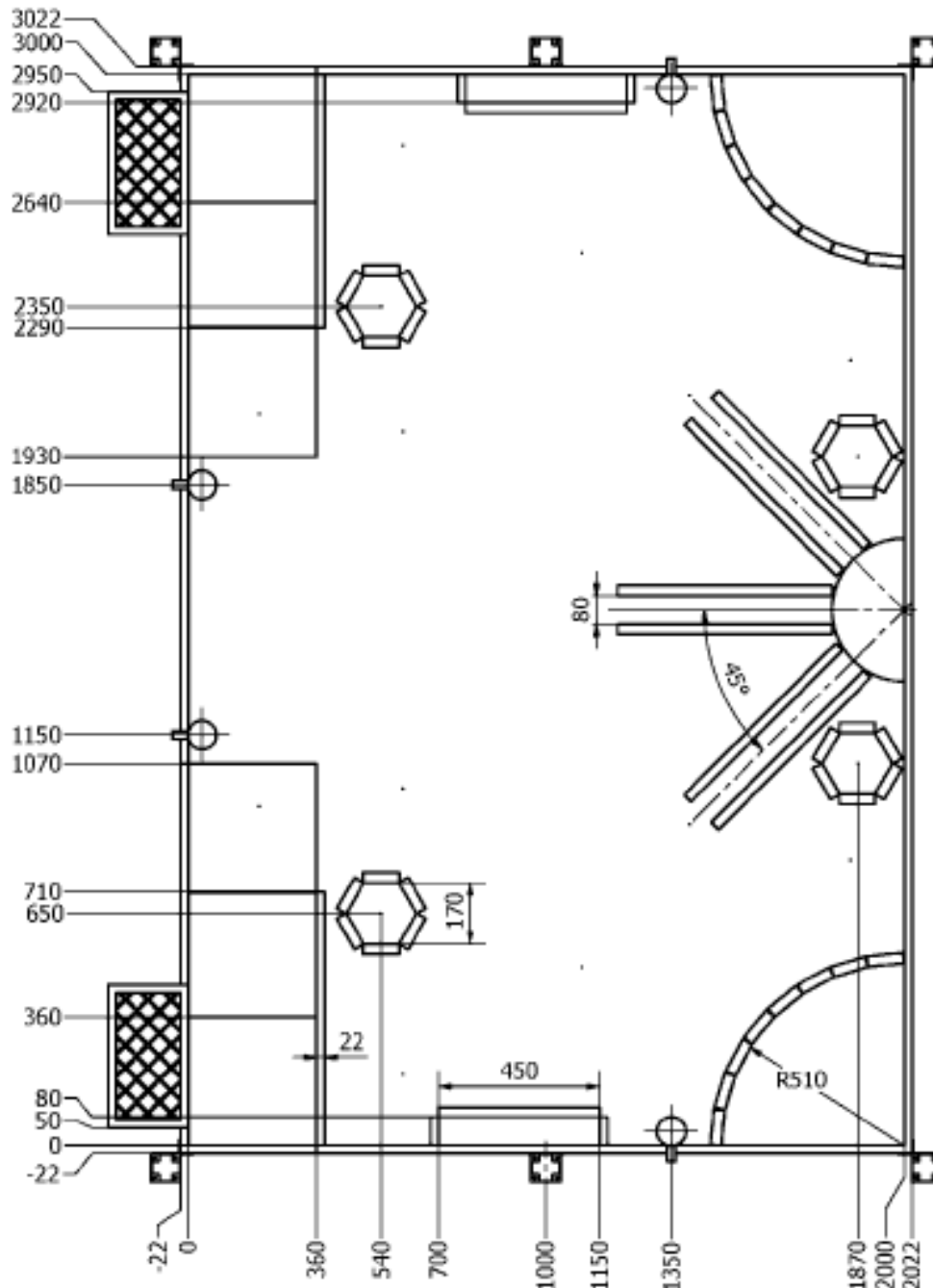
### Структура документации правил

Обратите внимание, что в отличие от основной версии англоязычных правил, правила на русском языке разделены на отдельные документы. Состав документов:

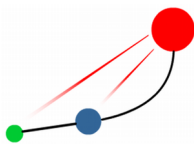
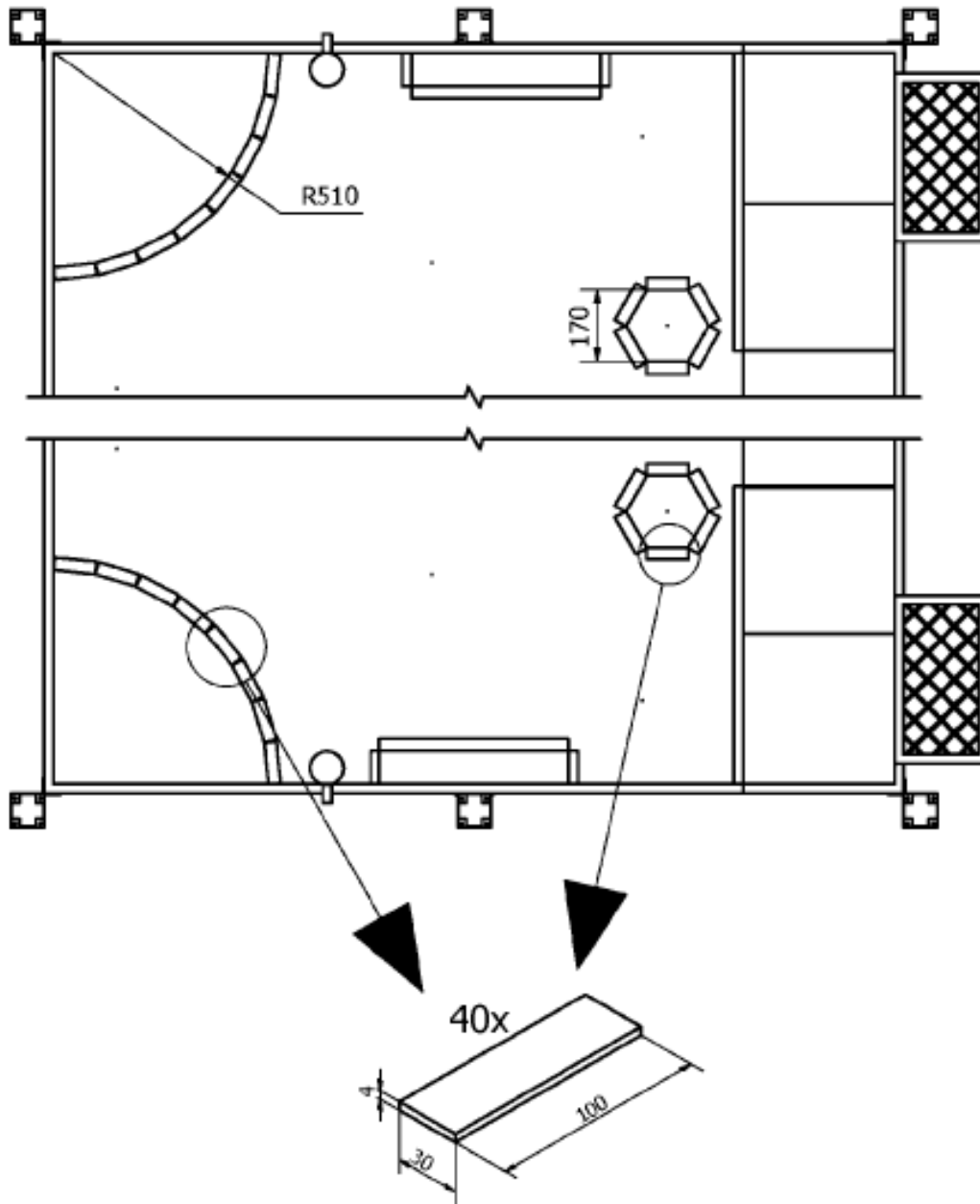
- Основной текст правил – содержит словесное описание правил соревнований
- *Техническое Приложение* [данный документ]
- Дополнительное Приложение 1, 2, ..., n – содержат уточнения или пояснения основного текста правил и выпускаются по мере необходимости



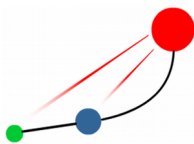
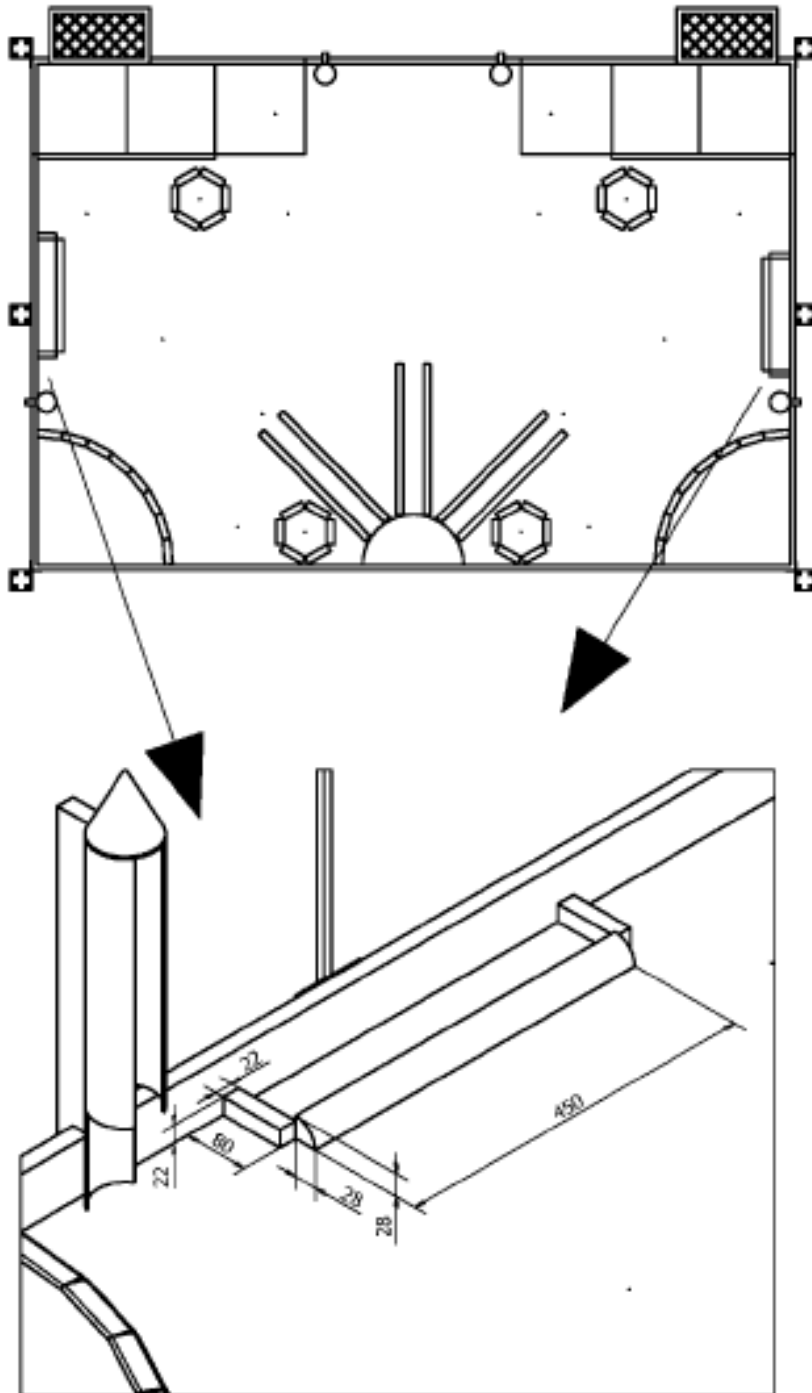
## 01. Игровая Площадка: вид сверху

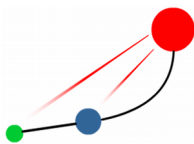
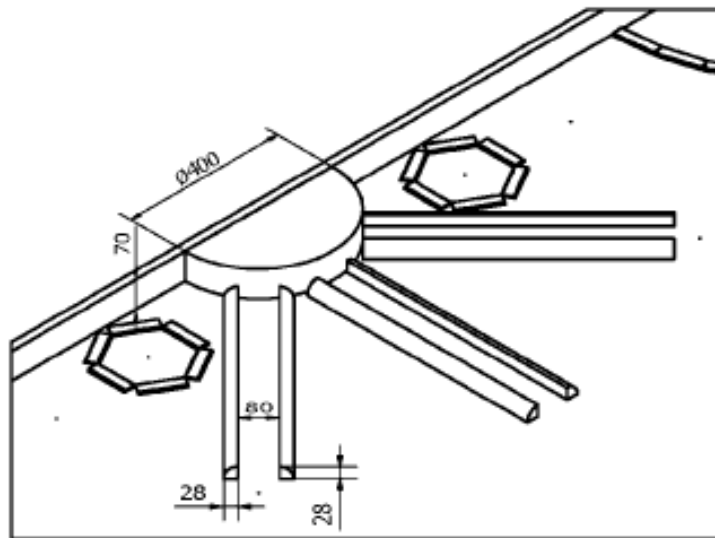
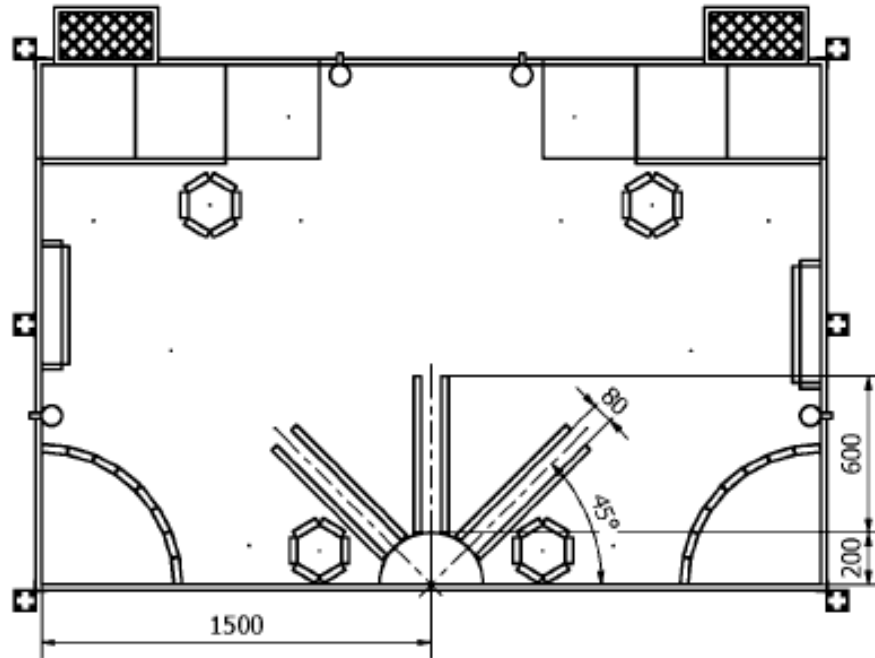


## 02. Кратеры

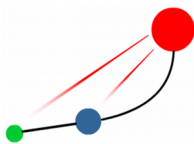
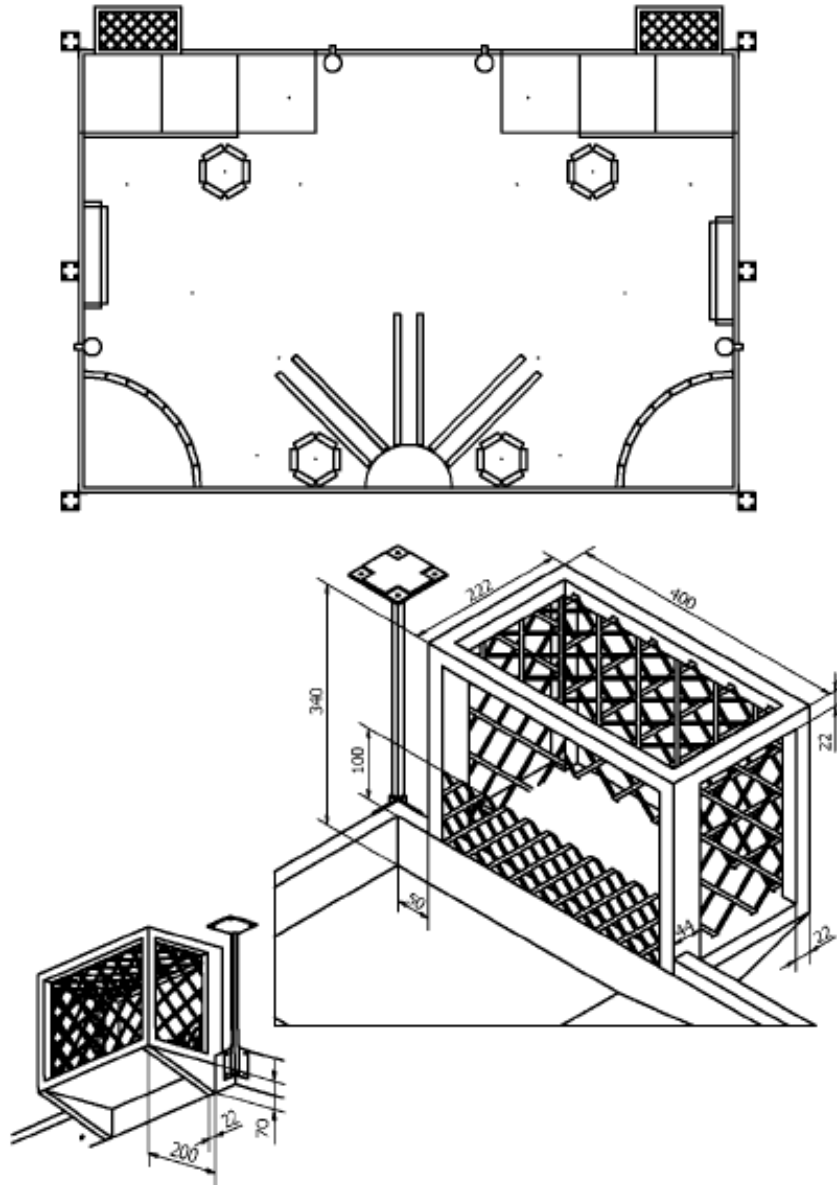


### 03. Лунная база



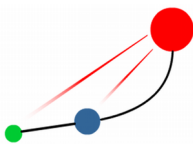
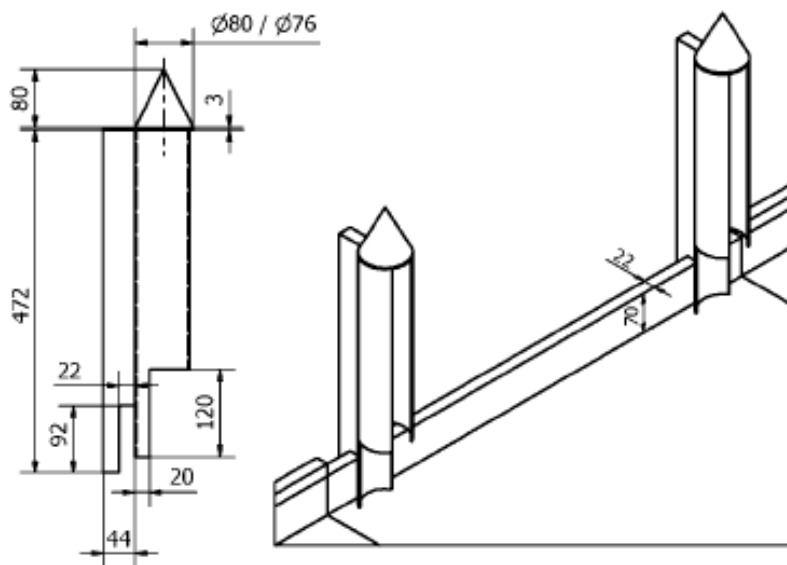
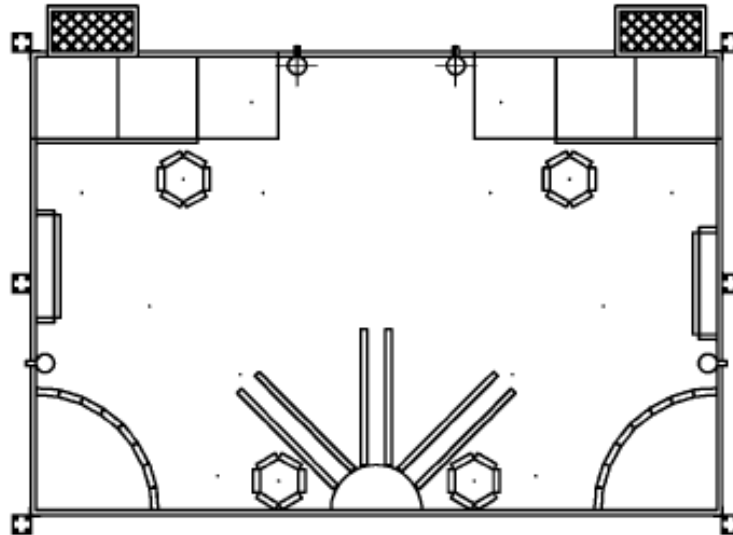


## 04. Грузовой отсек челнока

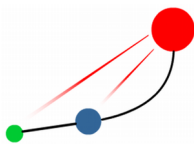
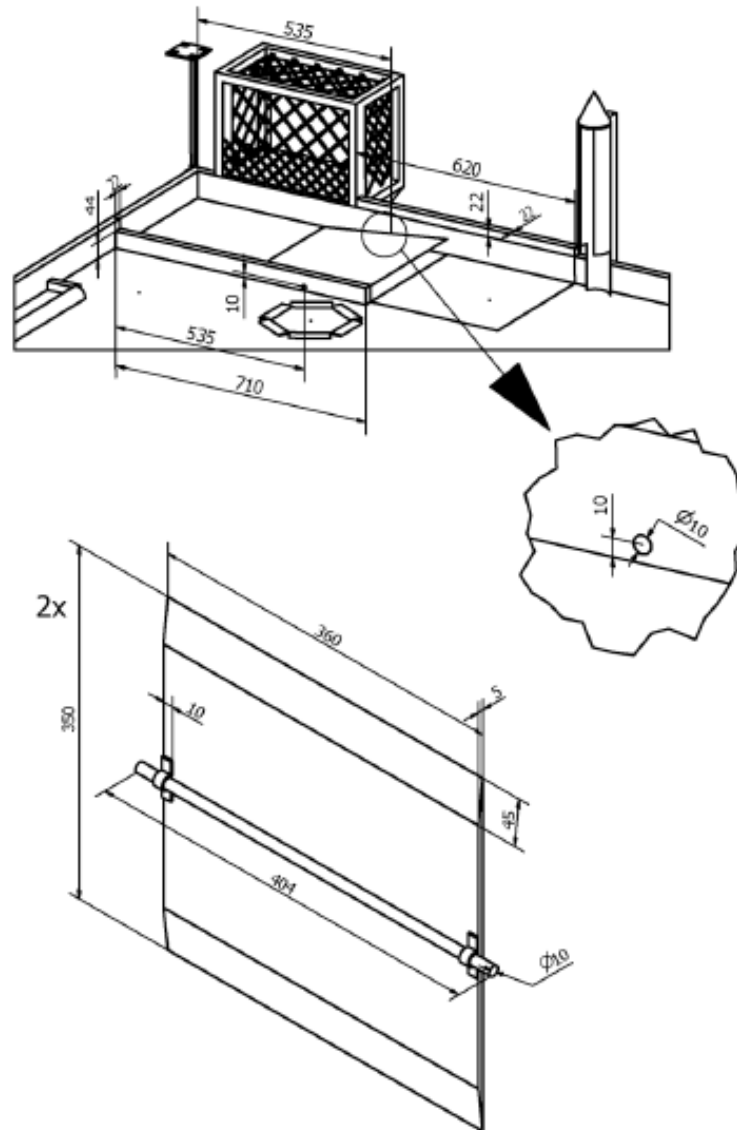




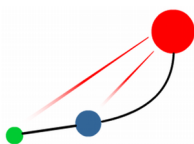
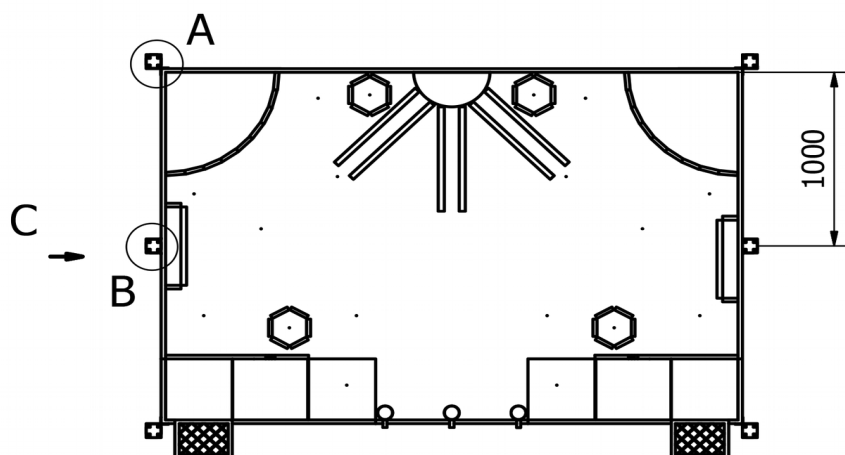
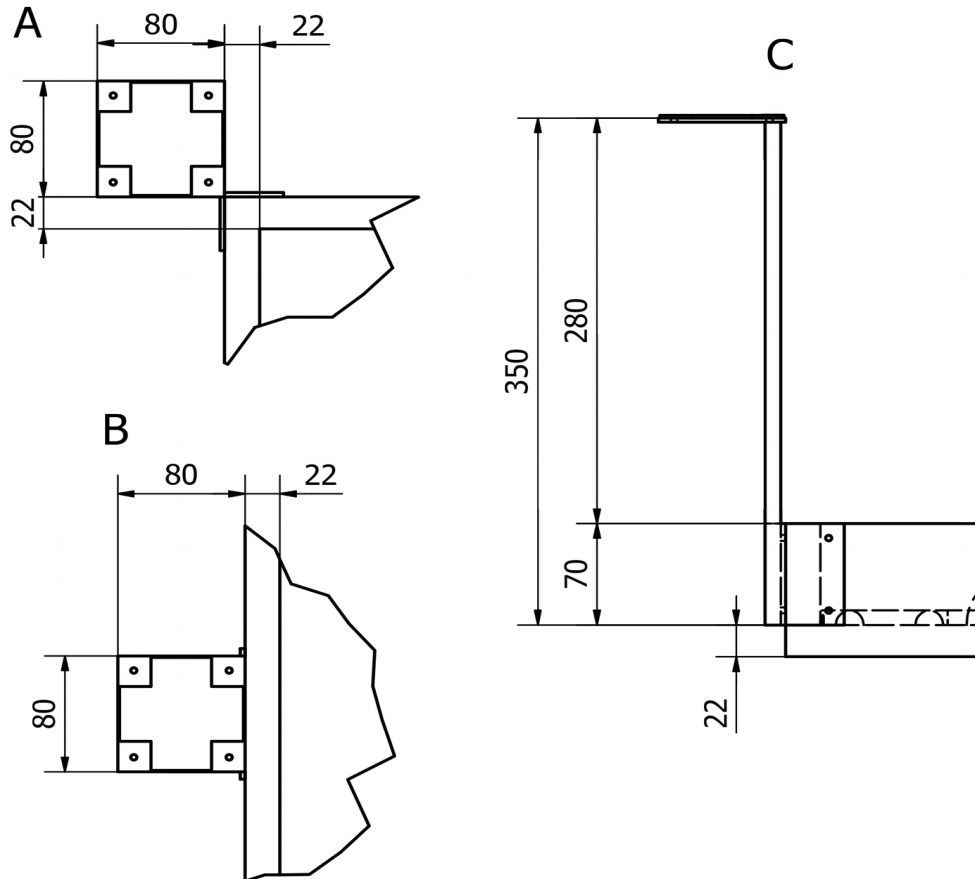
## 05. Ракеты



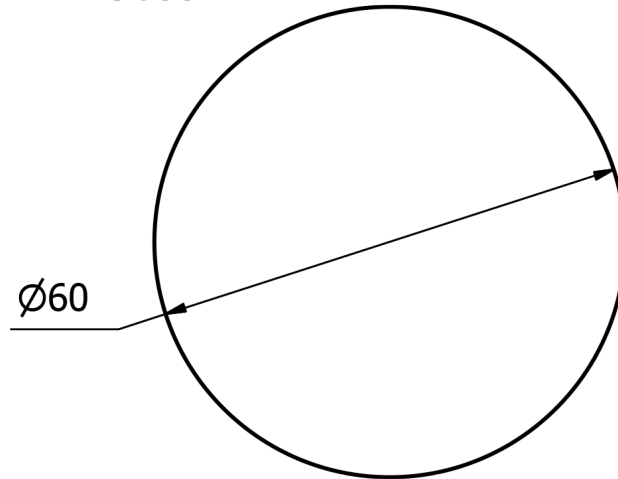
## 06. Шлюз челнока



## 07. Фиксированная Опора для маяка (только для Евробот Автоном)

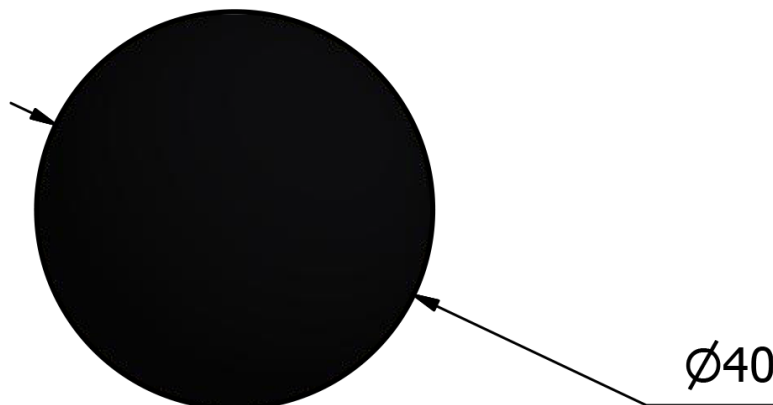


## 08. Кусок титановой руды

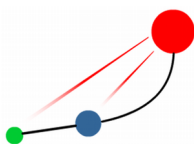
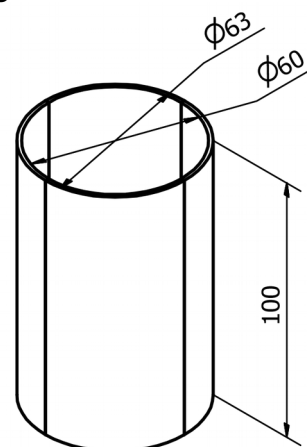


## 09. Кусок лунной породы

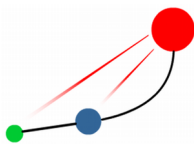
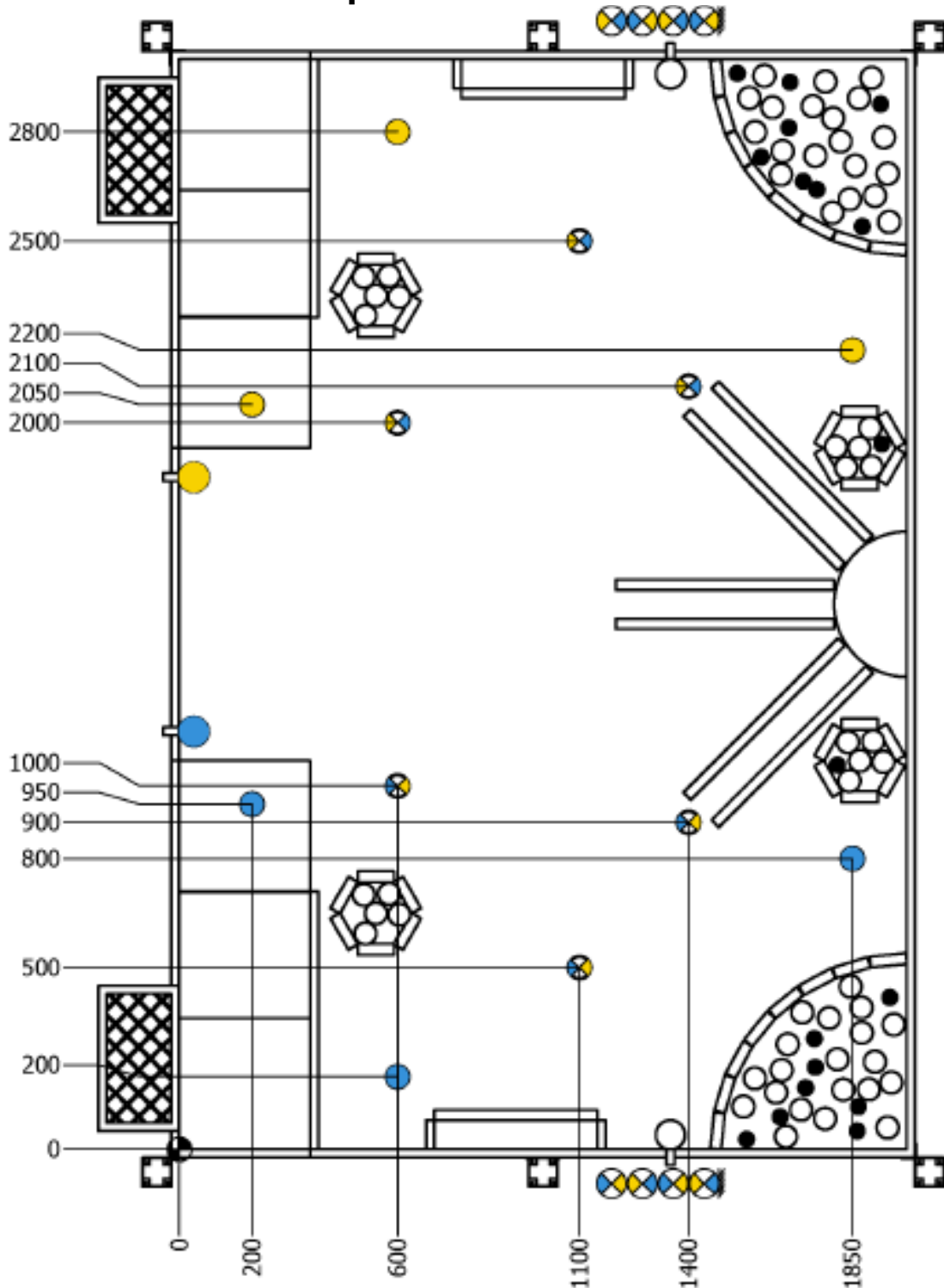
10.



## Разноцветный лунный модуль



## 11. Расположение Игровых Элементов в начале матча





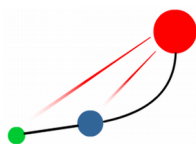
## 18. Перечень эталонов цвета

Покрытие области Игрового Поля / Элемента	Цвет	Артикул
Цвет Команды А	Небесно-голубой	RAL 5015 Матовый
Цвет Команды Б	Транспортный желтый	RAL 1023 Матовый
Куски титановой руды	Белый	Без покраски
Куски лунной породы	Черный янтарь	RAL 9005 Матовый
Места для размещения лунных модулей, нейтральный цвет лунных модулей	Транспортный белый	RAL 9016 Матовый
Края кратеров, шлюзы челноков и ракеты	Галечный серый	RAL 7032 Матовый

## 19. Перечень материалов

Элемент	Материал	Примечание
Лунный модуль	ПВХ	Внешний диаметр - 63мм
Куски титановой руды	Полистирол	Диаметр - 60мм
Края кратеров	Дерево	30мм
Качели	Без спецификации	Выдерживают 35кг
Куски лунной породы	Полистирол	Диаметр - 40мм
Грузовые отсеки кораблей	Сеть	Размер ячейки меньше 40мм
Тело ракеты	ПВХ	80 мм внутренний диаметр
Поверхность луны	Дерево\Винил	

Плотность деревянных и пластиковых элементов конструкций может отличаться у разных организаторов соревнований. Командам рекомендуется заранее проверять работоспособность механизмов роботов с разными типами древесины, т. к. вес Элементов может от этого сильно меняться.





Правила Евробот 2017  
для юниорских и  
автономных роботов  
[русская редакция]

MOON  
Village

---

На вопросы и комментарии можно получить ответ от судейского комитета на форуме ассоциации Eurobot:

<http://www.planete-sciences.org/forums/>

Интернет-сайт и Евробот Юниор  
(содержит ссылки на Национальные Организационные Комитеты)

[www.eurobot.org](http://www.eurobot.org)

Интернет-сайт НОК Евробот России  
(содержит информацию о проводимых в России соревнованиях Евробот)

[www.eurobot-russia.org](http://www.eurobot-russia.org)

Команда организаторов желает всем радости и успехов в грядущих месяцах разработки, надеемся скоро увидеть результаты ваших трудов в матчах за игровыми полями!

---

**ВНИМАНИЕ:** в русской редакции правил *Техническое Приложение с чертежами оформлено в виде данного отдельного документа, распространяющегося вместе с основным текстом правил!*

*Приложение одинаково как для правил ,  
так и для правил Евробот Юниор!*

